



JKX-1

开关线圈保护器

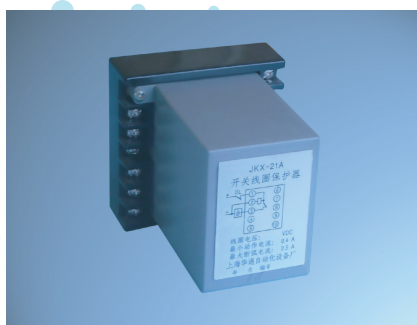
KAI GUAN XIAN QUAN BAO HU QI



JKX-11A



JKX-12A



JKX-21A



JKX-32A

上海华通自动化设备有限公司
Shanghai Hua Tong Zi Dong Hua She Bei You Xian Gong Si

上海威瀚继电器成套设备有限公司
Shanghai Wei Han Ji Dian Qi Cheng Tao She Bei You Xian Gong Si

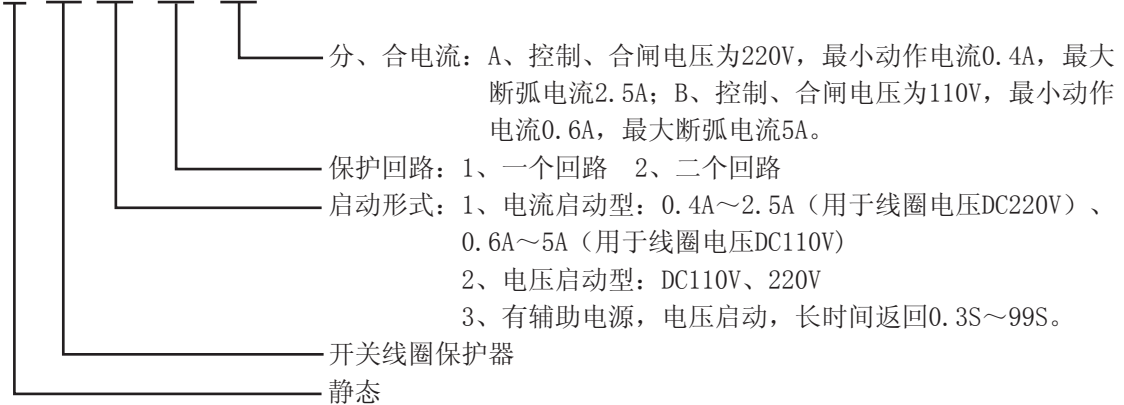
JKX-I 开关线圈保护器

用途

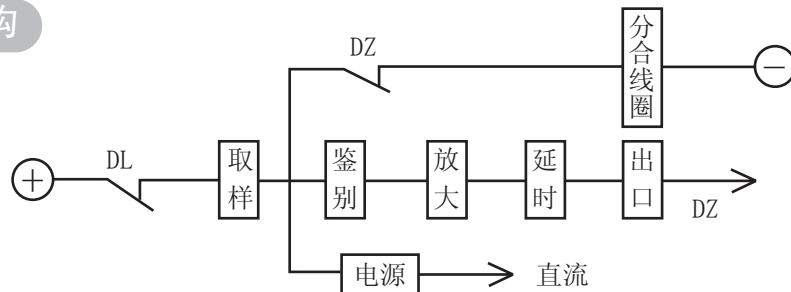
该产品专解决长期以来由于主开关机械部份发生卡死、主辅接点动作时间配合不当、辅助接点烧伤粘接等，而烧毁分合线圈造成的停电事故。产品经过一个固定的延时时间强迫分断线圈电流，保证系统安全，减少事故引起的经济损失。该产品接线简单，不需要任何调试，安全可靠。

型号

J KX □ □ □



原理机构



保护器由一个启动回路，延时回路，执行继电器及外壳组成。外壳为凸出插拔前接线，安装在高压开关的继保室或保护屏内，用二个M5螺栓固定，安装方便，不需要维护调试。

工作条件

- 1、海拔高度不大于2000米；
- 2、环境温度：-10~60℃；
- 3、相对湿度不大于90%；
- 4、安装位置：任意；
- 5、继电器使用地点不得充满尘埃，不得有爆炸危险的介质，周围介质中不得含有腐蚀金属和破坏绝缘的导电介质，没有严重的霉菌。

主要技术指标

- 1、辅助电源：DC110V、DC220V
电压启动型：DC110V、DC220V
电流启动型：0.4A~2.5A用于DC220V；0.6A~5A用于DC110V
- 2、分、合闸线圈电流：A、用于控制、合闸电压为220V，最小动作电流0.4A，最大电流2.5A；
B、用于控制、合闸电压为110V，最小动作电流0.6A，最大电流5A。

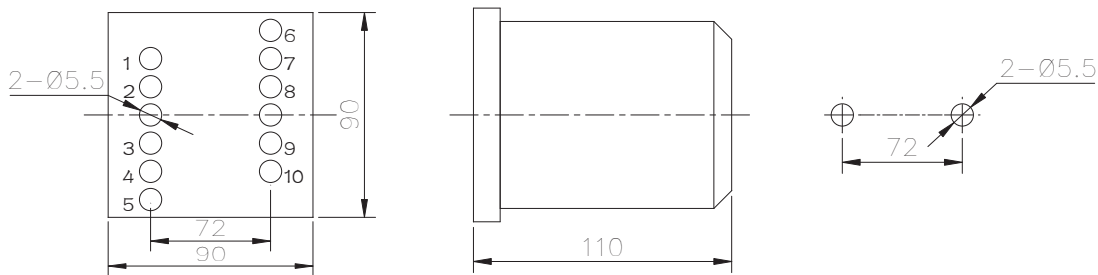


上海华通自动化设备有限公司

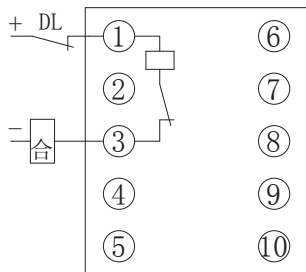
JKX-I 开关线圈保护器

- 3、延时时间： $4S \pm 0.1S$ 。（一般固定为4S，如需要长短可在订货时加以说明）
- 4、接点返回时间： $0.2S < 0.3s$ 。（超过0.3S者要用辅助电源，返回时间可任意，在订货时说明）
- 5、接点容量：在电压不大于230VDC，电流不大于5A的直流有感负荷电路内（ $T=5ms$ ），接点的断开容量为600W。
- 6、接点寿命：在不超过接点最大容量的情况下，接点断弧次数不小于300次。
- 7、回路功耗：有辅助电源者不大于1W，电压起动者最大功耗不大于2W；
瞬时电流起动者最大功耗为15W（起动回路压降220V者为8V、110V者为6V）。

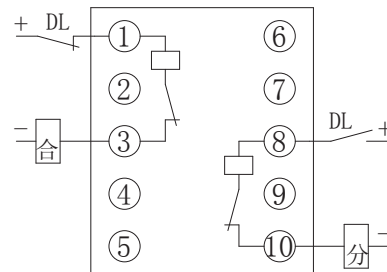
外形尺寸及前视接线图



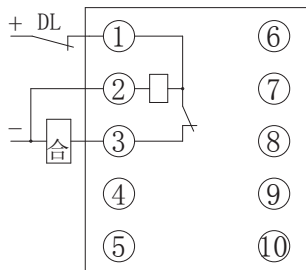
外形尺寸（保护器可安装在开关柜或保护屏内）



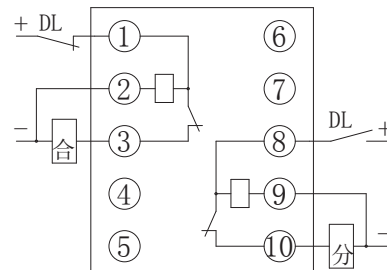
JKX-11A(B) 电流型



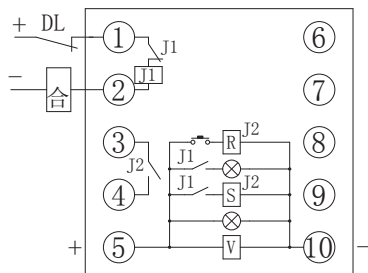
JKX-12A(B) 电流型



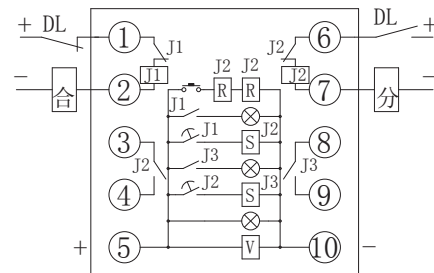
JKX-21A(B) 电流型



JKX-22A(B) 电流型



JKX-31A(B) 电流型



JKX-32A(B) 电流型

订货须知

- 1、装置名称；
- 2、型号规格；
- 3、订货数量；
- 4、交货日期；
- 5、托运地址

质量第一、用户第一、信誉第一、服务第一



上海华通自动化设备有限公司

Shanghai Huatong Automatic Equipment Co., Ltd.

地址：上海市浦东新区龙东大道5221号（王港镇） 邮编：201201

电话：021-58580662 58580669 传真：021-58583567

<http://www.HT-relay.com> Email: shhtai@online.sh.cn